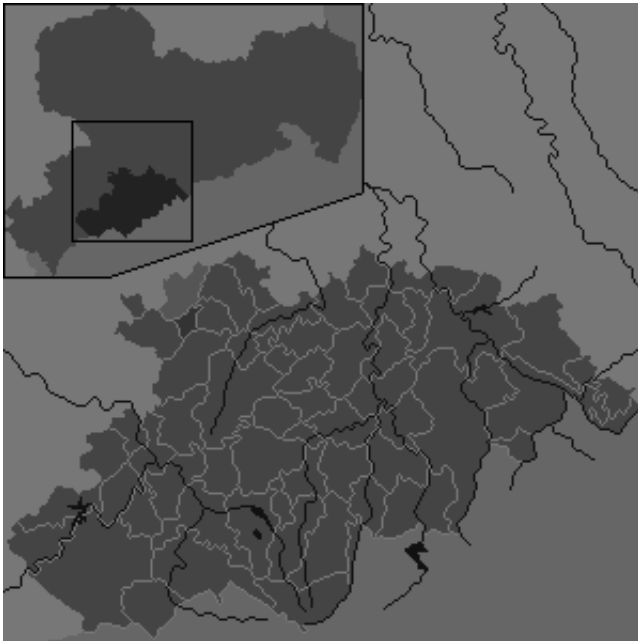


## Kurzporträt



Quelle: WIKIMEDIA COMMONS / Rauenstein

Die Stadt Lugau liegt im erzgebirgischen Becken an der nordwestlichen Grenze des Erzgebirgskreises. Im Nordosten grenzt Lugau an die Stadt Chemnitz. Bei einer Fläche von rund 22 qkm hat Lugau rund 8.200 Einwohner. Der größte Teil der Fläche wird land- und forstwirtschaftlich genutzt. Bis 1971 wurde Steinkohlenbergbau betrieben.

Innerhalb der Stadt Lugau bilden Ursprung und [Erlbach-Kirchberg](#) eine Ortschaft mit eigenem Ortschaftsrat.

Lugau ist erfüllende Gemeinde der Verwaltungsgemeinschaft mit [Niederwürschnitz](#).

## Zahlen, Daten, Fakten

- **Bundesland:** [Sachsen](#)
- **Landkreis:** [Erzgebirgskreis](#)
- **Fläche:** 22,29 km<sup>2</sup>
- **Einwohner:** 8.231 (31.12.2015)
  
- **Bevölkerungsdichte:** 369 EW/km<sup>2</sup>
- **Postleitzahl:** 09385
- **Vorwahl:** 037295
- **Höhe über NN:** um 400m

## Das Wappen der Stadt Lugau



Auszug aus der Hauptsatzung der Stadt Lugau (§ 2 Abs. 2):

***"Ihr Wappen zeigt: In Gold auf grünem Berg ein schwarzes Gebäude mit offenem Tor, fünf großen Fenstern und zwei Spitzdächern mit Knäufen und goldenen Fähnchen."***

## Das Wappen von Erlbach-Kirchberg / Ursprung



2013 wurde die Gemeinde Erlbach-Kirchberg mit deren Ortsteil Ursprung nach Lugau eingegliedert. Für die "Ortschaft Erlbach-Kirchberg mit Ursprung" wird das Wappen weiterhin verwendet.

Es zeigt in einer Dreiteilung links oben einen Baum - eine Erle, darunter eine Wellenlinie, Symbol eines Baches ("Erlbach"), oben rechts eine Kirche auf einem Berg ("Kirchberg") und unten einen Brunnen als

Symbol für das Ursprüngliche ("Ursprung").

## Interessante Links zu Lugau

[Lugau im historischen Ortsverzeichnis von Sachsen](#)

[Lugauer Persönlichkeiten in der "Sächsischen Biografie"](#)

[Das "andere" Lugau - bei Doberlug-Kirchhain](#)



[Partnerschaften](#)



[Leitbild Lugau](#)

# STADT- ENTWICKLUNGS- PROJEKT LUGAU

[Stadtentwicklung](#)



[Stadtbrochure](#)